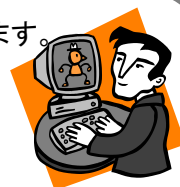


ビジネス関係図書



書名	著者	出版社	請求記号	所蔵館
リーダーの本義	門田 隆将	日経BP社	281カ	藤崎
わたしはこうして執事になった	ロジーナ・ハリソン	白水社	283ハ	新習志野
池上彰の世界の見方	池上 彰	小学館	302イ	東習志野
中原圭介の経済はこう動く 17年版	中原 圭介	東洋経済新報社	333ナ17	大久保
明日、会社に行くのが楽しみになる お仕事のコツ事典	文響社編集部	文響社	3367	新習志野
日本一カンタンな人の動かし方	かんべ みのり	明日香出版社	336カ	藤崎
あなたの会社が理不尽な理由	清水 勝彦	日経BP社	336シ	東習志野
職場の理不尽に怒らずおだやかに働く技術	横山 信治	秀和システム	336日	藤崎
最新FinTechの基本と仕組みがよ〜くわかる本	長橋 賢吾	秀和システム	338ナ	新習志野
過労死・過労自殺の救済Q&A	大阪過労死問題連絡会	民事法研究会	364カ	東習志野
口述労働法入門 通勤や仕事の合間、 就寝前の30分に「読む」講義	小西 義博	日本生産性本部生産性 労働情報センター	366コ	藤崎
飲食店を開店・開業する前に読む本	藤岡 千穂子	同文館出版	6737	新習志野
「言葉にできる」は武器になる。	梅田 悟司	日本経済新聞出版社	674ウ	東習志野
写真家のスゴい撮影セオリー		学研プラス	743シ	大久保

☆このリストは掲載している図書は、習志野市立図書館のホームページから予約することができます。
 ※予約をするには市立図書館の利用者登録とパスワードの登録が必要です。
 ※このページはパソコン版のサイトです。携帯版やスマートフォン版のページからは見る事ができません。パソコンがなくて見る事ができないという方は、図書館にあるインターネット検索用のパソコンを使ってご覧ください。その際、図書館カードをお持ちください。



問い合わせ電話番号

- ★大久保図書館 047(475)3213
- ★東習志野図書館 047(473)2011
- ★新習志野図書館 047(453)3399
- ★藤崎図書館 047(475)3330
- ★谷津図書館 047(471)2072



詳しいお問合せは、ご利用されている図書館まで
 お願いいたします。

☆開館時間☆

- ・火～日 午前9時～午後5時
- ＊大久保図書館は毎週木曜日午後7時まで、
 その他の館は毎週土曜日午後7時まで開館
 しています。（祝日は午後5時まで）

☆休館日☆

- ・毎週月曜日（祝日の月曜日は開館し翌平日が休館）
- ・図書整理日 各月の第1金曜日
 （5月は13日、1月は4日）
- ・年末年始（12月29日～1月3日）