

## ビジネス関係図書

PC版 <<https://www.narashino-lib.jp>>スマートフォン<<https://www.narashino-lib.jp/a>>携帯版 <<https://m.narashino-lib.jp/m>>

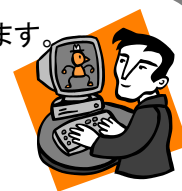
平成28年8月受入図書



書名	著者	出版社	請求記号	所蔵館
IoT入門	三菱総合研究所	日本経済新聞出版社	0077	新習志野
シンギュラリティは近い	レイ・カーツワイル	NHK出版	007カ	谷津
<インターネット>の次に来るもの	ケヴィン・ケリー	NHK出版	007ケ	藤崎
ビッグデータと人工知能	西垣 通	中央公論新社	007ニ	東習志野
47原則	服部 周作	ダイヤモンド社	159ハ	谷津
1秒で「気がきく人」がうまくいく	松澤 萬紀	ダイヤモンド社	159マ	新習志野
株式会社をつくるならこの1冊	河野 順一	自由国民社	325コ	谷津
失敗の研究	金田 信一郎	日本経済新聞出版社	335カ	大久保
トラブルにならない小さな会社の女性社員を雇うルール	井寄 奈美	日本実業出版社	336イ	大久保
毎日定時で帰っても給料が上がる時間のつかい方をお金のプロに聞いてみた!	井ノ上 陽一	サンマーク出版	336イ	藤崎
大前研一「ビジネスモデル」の教科書	大前 研一	KADOKAWA	336オ	新習志野
仕事が速い人は「見えないところ」で何をしているのか?	木部 智之	KADOKAWA	336キ	大久保
超・箇条書き	杉野 幹人	ダイヤモンド社	336ス	大久保
レッドチーム思考	ミカ・ゼンコ	文藝春秋	336セ	谷津
なぜ、あなたの仕事は終わらないのか	中島 聡	文響社	336ナ	大久保
ゼロイチ	林 要	ダイヤモンド社	336ハ	大久保
ビジネススキル大全	藤井 孝一	ダイヤモンド社	336フ	大久保
イノベーションパス	横田 幸信	日経BP社	336ヨ	谷津
マイナス金利の真相	高橋 洋一	KADOKAWA	338タ	谷津
ANAのVIP担当者に代々伝わる言いにくいことを言わずに相手を動かす魔法の伝え方	加藤 アカネ	サンマーク出版	361カ	谷津
がさつ力	千原 せいじ	小学館	361チ	谷津
資格取り方選び方全ガイド	高橋書店編集部	高橋書店	366ン18	新習志野
働くことの哲学	ラース・スヴェンセン	紀伊國屋書店	366ス	藤崎
ブラックバイトに騙されるな!	大内 裕和	集英社クリエイティブ	377オ	新習志野
業界と職種がわかる本'18年版	岸 健二	成美堂出版	377キ18	新習志野

書名	著者	出版社	請求記号	所蔵館
10年後に生き残る最強の勉強術	鈴木 秀明	クロスメディア・パブリッシング	379入	東習志野
ビジュアル品質管理の基本	内田 治	日本経済新聞出版社	509ウ	谷津
第4次産業革命	三橋 貴明	徳間書店	509ニ	新習志野
東芝終わりなき危機	今沢 真	毎日新聞出版	540イ	谷津
東芝粉飾の原点	小笠原 啓	日経BP社	540オ	谷津
ファストファッションはなぜ安い？	伊藤 和子	コモンズ	589イ	大久保
空間創造発想帖	日本空間デザイン協会	六耀社	673ク	谷津
ビジュアルマーケティング・フレームワーク	原尻 淳一	日本経済新聞出版社	675ハ	谷津
コンセプトのつくり方	山田 壮夫	朝日新聞出版	675ヤ	東習志野
最新ホテル業界の動向とカラクリがよ〜くわかる本	中村 恵二	秀和システム	689ナ	東習志野
ゲームシナリオのためのファンタジー解剖図鑑	サイドランチ	誠文堂新光社	798ケ	東習志野

☆このリストに掲載している図書は、習志野市立図書館のホームページから予約することができます。  
 ※予約をするには市立図書館の利用者登録とパスワードの登録が必要です。  
 ※このページはパソコン版のサイトです。携帯版やスマートフォン版のページからは見ることはできません。パソコンがなくて見るできないという方は、図書館にあるインターネット検索用のパソコンを使ってご覧ください。その際、図書館カードをお持ちください。



### 問い合わせ電話番号

- ★大久保図書館 047(475)3213
- ★東習志野図書館 047(473)2011
- ★新習志野図書館 047(453)3399
- ★藤崎図書館 047(475)3330
- ★谷津図書館 047(471)2072



詳しいお問合せは、ご利用されている図書館まで  
 お願いいたします。

### ☆開館時間☆

- ・火～日 午前9時～午後5時
- \* 大久保図書館は毎週木曜日午後7時まで、  
 その他の館は毎週土曜日午後7時まで開館  
 しています。(祝日は午後5時まで)

### ☆休館日☆

- ・毎週月曜日(祝日の月曜日は開館し翌平日が休館)
- ・図書整理日 各月の第1金曜日  
 (5月は13日、1月は4日)
- ・年末年始(12月29日～1月3日)